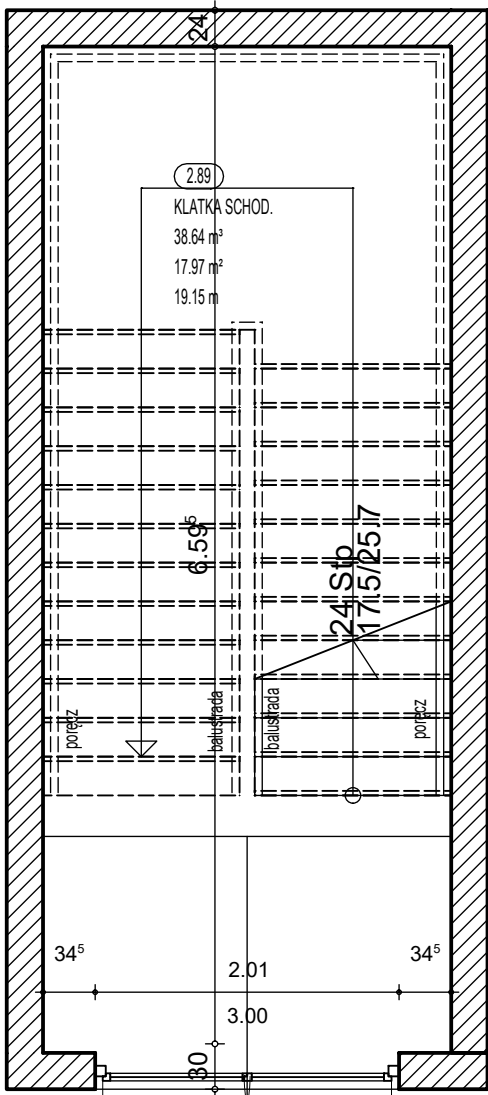
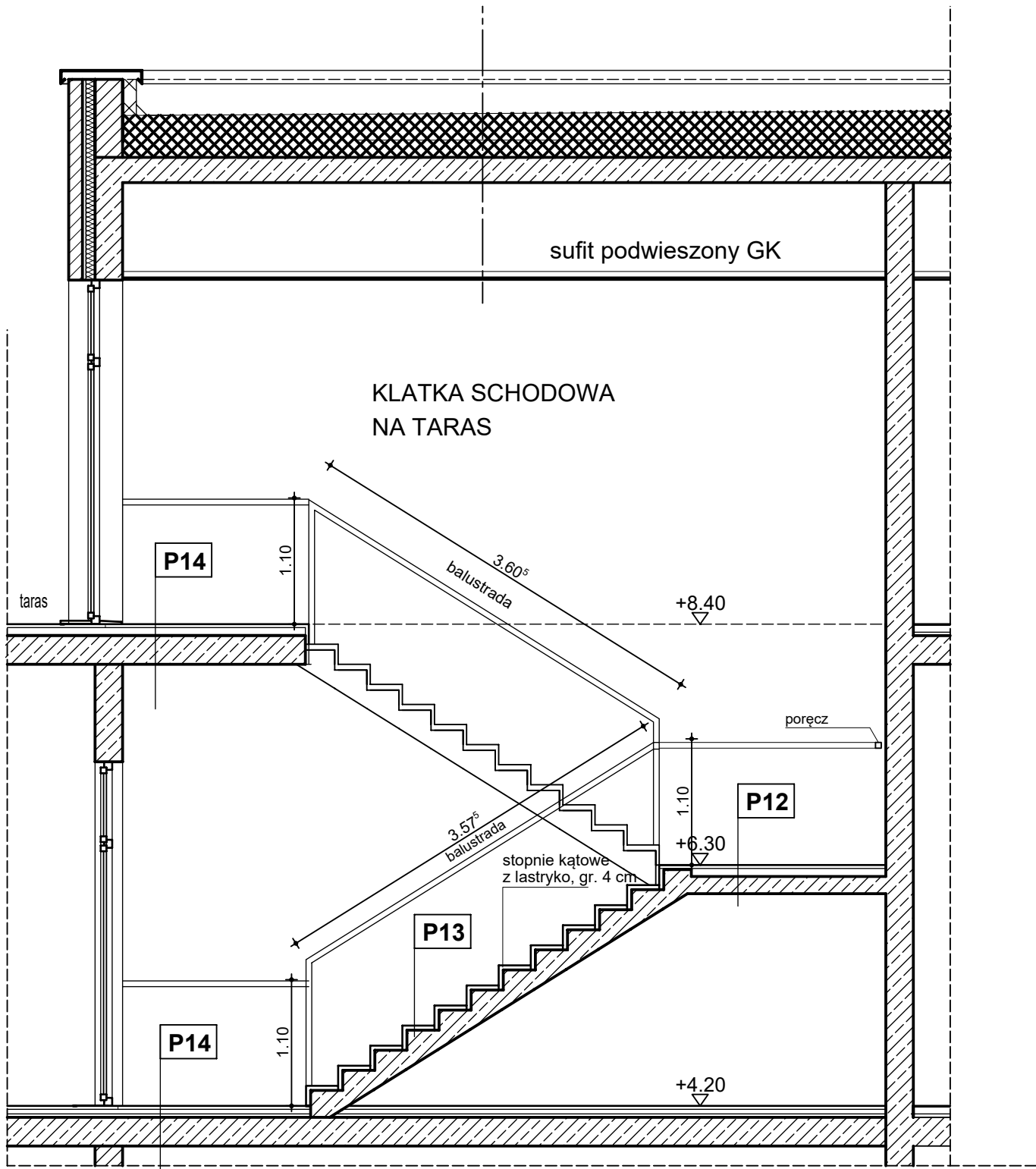


POZIOM +3/ TARAS



POZIOM +2



PRZEKRÓJ 5-5

P12

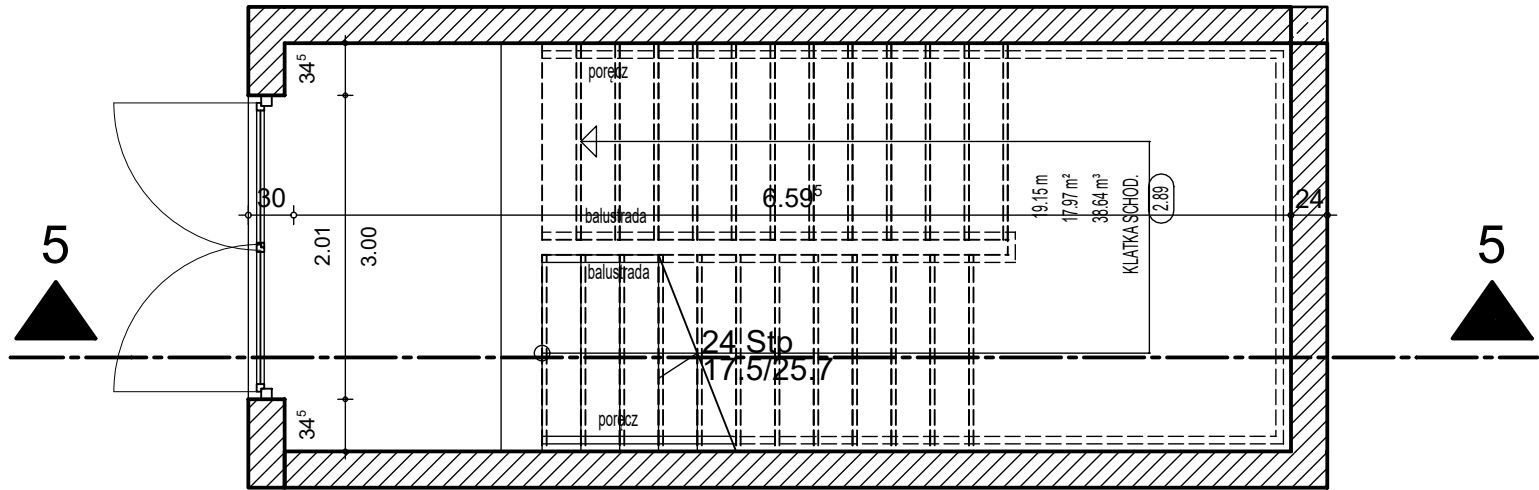
spoczniki schodów KS
-płytki z lastryko gr. 2.8 cm
-wylewka cementowa 4.0 cm
-izolacja akustyczna 1.0 cm
-podest żelbetowy, wg proj. konstr.

P13

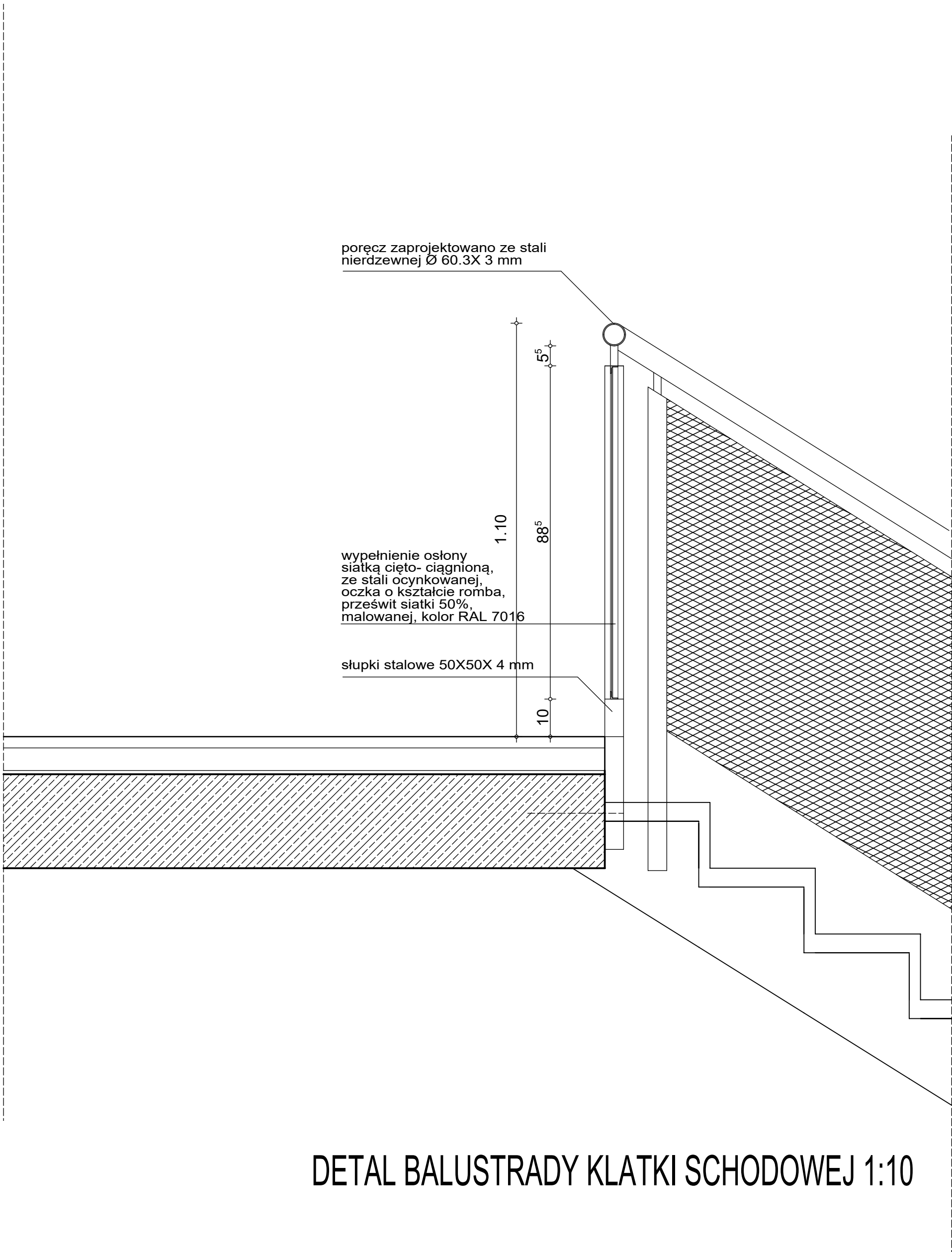
warstwy biegu schodów
-stopnie (kątowe, typu L) z lastryko gr. 4.0 cm
-izolacja akustyczna 1.0 cm
-płyta żelbetowa, wg proj. konstr.

P14

warstwy stropu/ klatki schodowe:
-warstwa wykończeniowa (płyty z lastryko) gr. 2.8 cm
-wylewka cementowa 6.0 cm
-folia PE
-izolacja akustyczna 4.0cm
-strop żelbetowy, gr. 22.0 cm, wg proj. konstr.
-sufit podwieszony akustyczny



POZIOM +2



DETAL BALUSTRADY KLATKI SCHODOWEJ 1:10

INDEKS OPIS REWIZJI DATA

WYSOKOŚĆ DRZWI, OKIEN PODANE SĄ OD POZIOMU WYKOŃCZONEGO

W WYKONASTWIE STARANNIE UWZGLĘDNIĆ WYTYCZNE I OBLICZENIA KONSTRUKCYJNE

WSZYSTKIE WYMIARY MUSZĄ BYĆ PRZEZ WYKONAWCĘ SPRAWDZONE, W PRZYPADKU ROZBIEZNOŚCI WYMIARÓW NALEŻY NIEZWŁOCZNIE POWIADOMIĆ KIEROWNIKA BUDOWY

PROJEKT WYKONAWCZY

INWESTOR: ART PROJEKT K&M Sp. z o.o. ul. Strzelnica 2, 83-400 Kościerzyna NIP 591-163-58-00, Regon 220376462 tel/fax +48 58 680 83 69

INWESTYCJA: "Budowa obiektu Akademika Domu Studenckiego Uniwersytetu Morskiego w Gdyni ul. Morskiej 81-87 na dz. nr 883, 885 obręb 0015 Grabówek"

SKALA: 1:50,10 NR RYS. D35

DATA: 02.2026

PROJEKTANT: mgr inż. arch. Jarosław Krause upr. nr W18/2008 w specjalności architektonicznej do projektowania bez ograniczeń

SPRAWDZAJĄCY: mgr inż. arch. Szymon Kleinschmidt upr. nr 81PO000V0219 w specjalności architektonicznej do projektowania bez ograniczeń